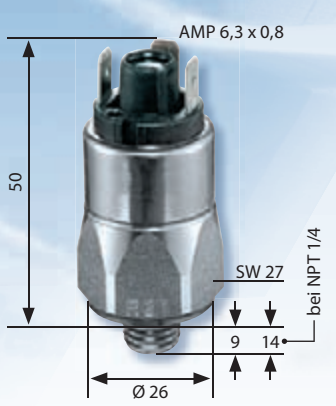




- Aus verzinktem Stahl (CrVI-frei)
- Mit eingebautem Wechsler und Silberkontakten
- Überdrucksicher bis 100 / 300 / 600 bar¹⁾
- Hysterese im Werk einstellbar

Mit Außengewinde



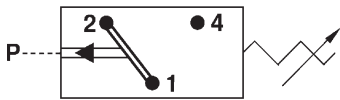
■ Unsere Druckschalter sind auch mit fest eingestelltem Schaltpunkt ab Werk lieferbar.

■ Konfektionierte Varianten finden Sie ab Seite 38 ff.

■ Andere Gehäusewerkstoffe und Anschlussgewinde bieten wir Ihnen gerne auf Anfrage an.

■ Weitere Membran- / Dichtungswerkstoffe erhalten Sie auf Anfrage, wie z.B. HNBR oder Silikon für Membran-druckschalter.

■ Weitere technische Daten finden Sie auf Seite 26 / 27.



Zubehör siehe Seite 28

p _{max.} in bar	Einstellbereich in bar	Toleranz in bar bei Raumtemperatur	Gewinde	Bestellnummer:
--------------------------	------------------------	------------------------------------	---------	----------------

0170 Membrandruckschalter mit Steckanschluss

100 ¹⁾	0,3 – 1,5	± 0,2	M 10x1 keg.	0170	457 01	X	001
			M 12x1,5	0170	457 02	X	002
			G 1/4	0170	457 03	X	003
			NPT 1/8	0170	457 04	X	318
			NPT 1/4	0170	457 09	X	314
			7/16-20 UNF	0170	457 20	X	301
9/16-18 UNF	0170	457 21	X	302			

	1 – 10	± 0,5	M 10x1 keg.	0170	458 01	X	040
			M 12x1,5	0170	458 02	X	041
			G 1/4	0170	458 03	X	042
			NPT 1/8	0170	458 04	X	343
			NPT 1/4	0170	458 09	X	340
			7/16-20 UNF	0170	458 20	X	341
9/16-18 UNF	0170	458 21	X	342			

300 ¹⁾	10 – 50	± 3,0	M 10x1 keg.	0170	459 01	X	007
			M 12x1,5	0170	459 02	X	008
			G 1/4	0170	459 03	X	009
			NPT 1/8	0170	459 04	X	320
			NPT 1/4	0170	459 09	X	316
			7/16-20 UNF	0170	459 20	X	305
9/16-18 UNF	0170	459 21	X	306			

	10 – 100	± 3,0 – 5,0	M 10x1 keg.	0170	461 01	X	010
			M 12x1,5	0170	461 02	X	011
			G 1/4	0170	461 03	X	012
			NPT 1/8	0170	461 04	X	321
			NPT 1/4	0170	461 09	X	317
			7/16-20 UNF	0170	461 20	X	307
9/16-18 UNF	0170	461 21	X	308			

0171 Kolbendruckschalter mit Steckanschluss

600 ¹⁾	50 – 200	± 5,0	M 10x1 keg.	0171	460 01	X	001
			M 12x1,5	0171	460 02	X	002
			G 1/4	0171	460 03	X	003
			NPT 1/8	0171	460 04	X	304
			NPT 1/4	0171	460 09	X	303
			7/16-20 UNF	0171	460 20	X	301
9/16-18 UNF	0171	460 21	X	302			

Membran- / Dichtungswerkstoff – Einsatzbereich

NBR	Hydrauliköl, Maschinenöl, Heizöl, Luft, Stickstoff usw.	1
EPDM	Bremsflüssigkeit, Ozon, Azetylen, Wasserstoff usw.	2
FKM	Hydraulikflüssigkeiten (HFA, HFB, HFD), Benzin usw.	3

Temperaturbereiche der Membran- / Dichtungswerkstoffe siehe Seite 26

Ihre Bestellnummer:	017X - XXX XX - X - XXX
---------------------	-------------------------

Kolbendruckschalter sind für den Einsatz mit Gasen nur bedingt geeignet (siehe Erläuterungen Seite 9).

¹⁾ Statischer Wert. Dynamischer Wert 30 bis 50 % niedriger. Die Werte beziehen sich auf den hydraulischen bzw. pneumatischen Teil des Druckschalters.

Druckschalter SW 27

Technische Daten

Elektrische Werte

Bemessungs- betriebsspannung U_e	Bemessungs- betriebsstrom I_e	Gebrauchs- kategorie ²⁾
250 Volt AC 50 / 60 Hz	4 Ampere (2 Ampere) ¹⁾	AC 12
250 Volt AC 50 / 60 Hz	1 Ampere	AC 14
24 Volt DC	4 / 2 Ampere (2 / 1 Ampere) ¹⁾	DC 12 / DC 13
50 Volt DC	2 / 1 Ampere (1 / 0,5 Ampere) ¹⁾	DC 12 / DC 13
75 Volt DC	1 / 0,5 Ampere (0,5 / 0,25 Ampere) ¹⁾	DC 12 / DC 13
125 Volt DC	0,3 / 0,2 Ampere (0,2 / 0,1 Ampere) ¹⁾	DC 12 / DC 13
250 Volt DC	0,25 / 0,2 Ampere (0,15 / 0,1 Ampere) ¹⁾	DC 12 / DC 13
Bemessungs- isolationsspannung U_i :	300 Volt	
Bemessungsstoßspannungs- festigkeit U_{imp} :	2,5 kV (4 kV) ¹⁾	
Konventioneller thermischer Strom I_{the} :	5 Ampere	
Schaltüberspannung:	< 2,5 kV	
Bemessungsfrequenz:	DC und 50 / 60 Hz	
Nennstrom der Kurzschlusseinrichtung:	bis 5 Ampere (bis 3,5 Ampere) ¹⁾	
Bedingter Kurzschlussstrom:	< 350 Ampere	
IP-Schutzart nach EN60529:1991+A1:1999:	IP65 mit Stecker	
Anzugsdrehmoment der Anschlussschrauben:	< 0,35 Nm (betrifft nur Typ 0140 / 0141, 0184 / 0185, 0194 / 0195)	
Anschlussquerschnitt:	0,5 – 1,5 mm ²	

¹⁾ Werte in Klammern für Baureihe 0140 / 0141

²⁾ Erläuterungen siehe Seite 9

Übersicht Schaltleistung und Werkstoffe

Baureihe	0140	0141	0170	0171	0180	0181	0183	0184	0185	0186	0187	0190	0191	0194	0195	0196	0197
24 V												■	■	■	■	■	■
42 V			■	■													
250 V	■	■			■	■	■	■	■	■	■						
50 mA												■	■	■	■	■	■
2 A	■	■															
4 A			■	■	■	■	■	■	■	■	■						
Goldkontakte												■	■	■	■	■	■
Silberkontakte	■	■	■	■	■	■	■	■	■	■	■						
einstellbare Hysterese			■	■	■	■	■	■	■	■	■	■	■	■	■	■	■
Verzinkter Stahl (CrVI-frei)	■	■	■	■	■	■	■	■	■			■	■	■	■		
Edelstahl 1.4305										■	■					■	■
DIN-Gerätesteckdose								■	■					■	■		



CE Kennzeichnung

SUCO Druckschalter mit Bemessungsbetriebsspannung bis 250 V fallen unter die Niederspannungs-Richtlinie 73/23/EG.

Für diese Druckschalter ist eine EG-Konformitätserklärung ausgestellt und in unserem Hause hinterlegt. Die entsprechenden Schalter sind in unserem Katalog mit dem CE-Zeichen gekennzeichnet.

Schutzart IP65

Die Typprüfung ist nicht uneingeschränkt auf alle Umgebungsbedingungen übertragbar. Die Verantwortung für die elektrische Anbindung liegt beim Anwender.

Sauerstoffanwendung

Beim Einsatz von Sauerstoff sind die einschlägigen Unfallverhütungsvorschriften zu beachten. Außerdem empfehlen wir, einen maximalen Betriebsdruck von 10 bar (50 bar bei Edelstahlgehäusen) nicht zu überschreiten.