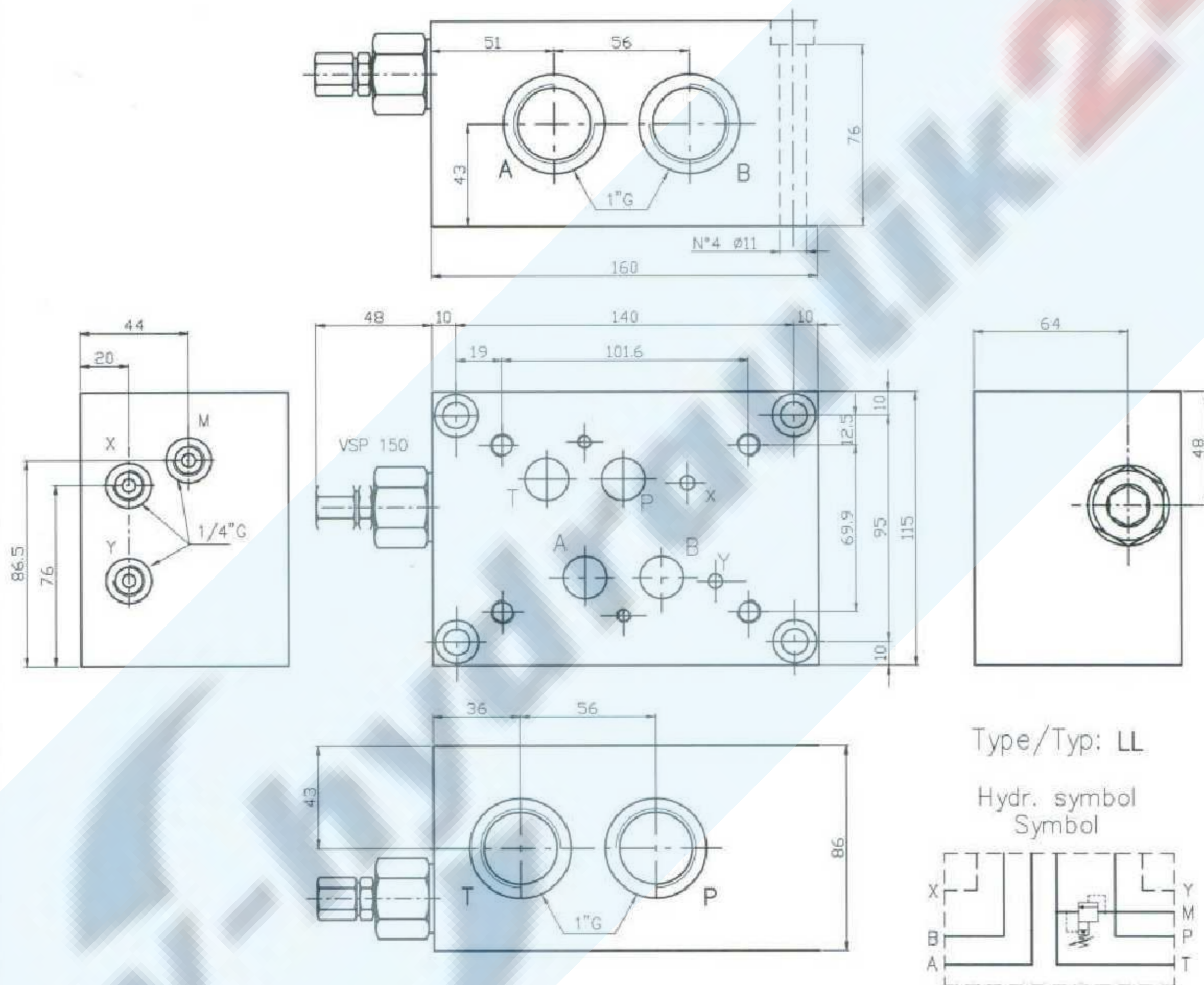


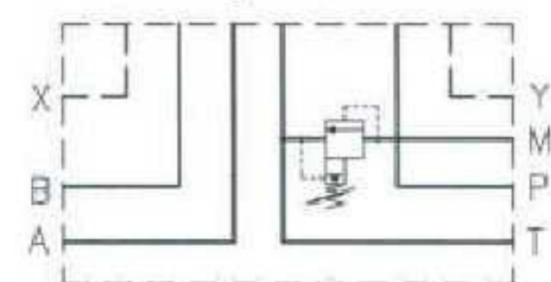
Grundplatte Typ ES710LL..F

Subplate with A-B-P-T on side = 1" G
with/without pressure relief valve (RV). Weight = 10 Kg
Grundplatte, A-B-P-T seitlich = 1"G
mit/ohne Druckbegrenzungsventil (DBV). Gewicht = 10 Kg



Type/Typ: LL

Hydr. symbol
Symbol



Ordering code
Bestell-Code

ES 7 10 LL * * F

Setting/Einstellung
F = by key
Schlussverstellung

subplate = S
Grundplatte

CETOP 7

1"G = 10

Spring type/Feder Typ

0 = 1.7-70 bar
2 = 10-210 bar
3 = 35-420 bar

P-T-A-B on side / seitlich = LL

X = with RV / mit DBV

Z = prearranged for RV
für DBV vorgebohrt

Y = without RV / ohne DBV

NOTES : See page 52 for technical characteristics of RV
BEMERKUNG : Siehe techn. Daten des DBV auf Seite 52