

# VUR

## VALVOLA DI RITEGNO IN LINEA CON OTTURATORE

### CHECK VALVE - POPPET SERIES



#### APPLICAZIONE

Sono utilizzate per consentire il passaggio del flusso in un senso ed impedirlo nella direzione opposta.

#### MONTAGGIO

Collegare la bocca B all'alimentazione e la bocca A all'attuatore.

#### FUNZIONAMENTO

Il fluido passa libero da B verso A ed è completamente bloccato da A verso B. Possono essere utilizzati come regolatori di flusso unidirezionali a taratura fissa richiedendo foro calibrato.

#### A RICHIESTA

Zincatura nera - Molle speciali - Foro calibrato

#### NOTE COSTRUTTIVE

**Corpo in acciaio zincato - Componenti in acciaio trattati termicamente - Non ammette trafilamenti.**

#### APPLICATION

Flow is free in one direction and is blocked in the opposite direction.

#### INSTALLATION

Connect actuator to port A and pressure flow to port B.

#### OPERATION

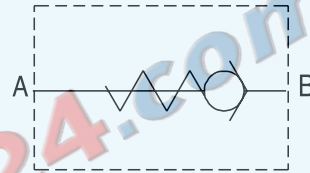
These valves allow flow from port B to port A and block the flow in the opposite direction. They may as well be used as unidirectional flow regulators with fixed setting, by requesting a calibrated hole.

#### OPTIONAL

Calibrated hole - Black zinc plated - Special springs.

#### FEATURES

**Zinc plated steel body - Hardened internal components made of steel - No leakage.**



#### ESEMPIO D'ORDINAZIONE - ORDERING CODE EXAMPLE

Dimensione 02 - Filetto 3/8 NPT  
- Tenuta con otturatore  
- Molla 0,5 Bar

02 Dimension - 3/8 NPT Port thread  
- Poppet type  
- 0,5 Bar Spring set

**VUR 02 CN**

#### CODICE D'ORDINAZIONE - ORDERING CODE

<b>VUR</b>				
	Dimensione/Dimension			Tenuta/ Type
	GAS	NPT	SAE	<b>C</b> Cono/Poppet Type
<b>005</b>			7/16-20	
<b>01</b>	1/4	1/4		
<b>015</b>			9/16-18	
<b>02</b>	3/8	3/8	3/4-16	
<b>03</b>	1/2	1/2	7/8-14	
<b>04</b>	3/4	3/4	1 1/16-12	
<b>05</b>	1	1	1 5/16-12	
<b>06</b>	1 1/4	1 1/4	1 5/8-12	
<b>07</b>	1 1/2	1 1/2	1 7/8-12	
	Molla (Bar)/Spring (Bar)			
				0.5
	<b>4</b>			4
	<b>8</b>			8
	Tipo Filetto/Port Type			
	GAS			
<b>N</b>	NPT			
<b>S</b>	SAE			

# VUR

VALVOLA DI RITEGNO  
IN LINEA CON OTTURATORE

CHECK VALVE - POPPET SERIES

SCHEDA - CARD

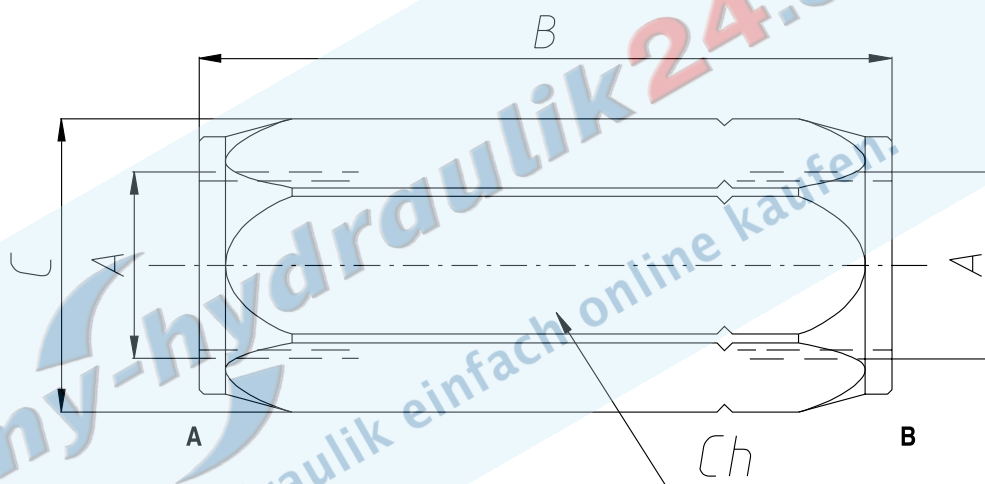
# G10/C

## CARATTERISTICHE - HYDRAULIC FEATURES

Dimensione/Dimension	005	01	015	02	03	04	05	06	07
Pressione max/Max Pressure bar	400	400	400	400	350	300	270	250	200
Portata max - Cono/Max Flow - Poppet Type l/min	15	30	30	50	90	130	180	250	380

N.B.: per l'utilizzo di altri parametri vogliate consultarci

Note: if application needs other/specific parameters or measures please contact us



## DIMENSIONI E PESI - EXTERNAL DIMENSIONS AND WEIGHTS

Dimensione/Dimension	A GAS	A NPT	A SAE	B GAS	B NPT	B SAE	C	Ch	Peso Weight kg
<b>005</b>			7/16-20			60	21	19	
<b>01</b>	1/4	1/4		58	60		21	19	0.10
<b>015</b>			9/16-18			60	21	19	0.10
<b>02</b>	3/8	3/8	3/4-16	62	69	69	27	24	0.18
<b>03</b>	1/2	1/2	7/8-14	71	79	79	33	30	0.31
<b>04</b>	3/4	3/4	1 1/16-12	83	94	94	40	36	0.56
<b>05</b>	1	1	1 5/16-12	106	106	106	59	45	0.91
<b>06</b>	1 1/4	1 1/4	1 5/8-12	127	127	127	63	55	1.48
<b>07</b>	1 1/2	1 1/2	1 7/8-12	138	138	138	74	65	2.37

# VUR

## VALVOLA DI RITEGNO IN LINEA CON SFERA

### CHECK VALVE - BALL SERIES

#### APPLICAZIONE

Sono utilizzate per consentire il passaggio del flusso in un senso ed impedirlo nella direzione opposta.

#### MONTAGGIO

Collegare la bocca B all'alimentazione e la bocca A all'attuatore.

#### FUNZIONAMENTO

Il fluido passa libero da B verso A ed è completamente bloccato da A verso B. Possono essere utilizzati come regolatori di flusso unidirezionali a taratura fissa richiedendo foro calibrato.

#### A RICHIESTA

Zincatura nera - Molle speciali - Foro calibrato

#### NOTE COSTRUTTIVE

**Corpo in acciaio zincato - Componenti in acciaio trattati termicamente - Non ammette trafilamenti.**

#### APPLICATION

Flow is free in one direction and is blocked in the opposite direction.

#### INSTALLATION

Connect actuator to port A and pressure flow to port B.

#### OPERATION

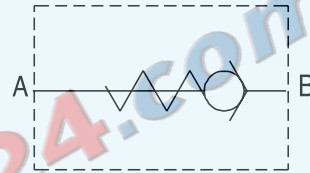
These valves allow flow from port B to port A and block the flow in the opposite direction. They may as well be used as unidirectional flow regulators with fixed setting, by requesting a calibrated hole.

#### OPTIONAL

Calibrated hole - Black zinc plated - Special springs.

#### FEATURES

**Zinc plated steel body - Hardened internal components made of steel - No leakage.**



#### ESEMPIO D'ORDINAZIONE - ORDERING CODE EXAMPLE

Dimensione 03 - Filetto 1/2 GAS -  
Tenuta con sfera  
- Molla 4 Bar

03 Dimension  
- 1/2 GAS Port thread  
- Ball type - 4 Bar Spring set

**VUR 03 S**

#### CODICE D'ORDINAZIONE - ORDERING CODE

<b>VUR</b>				
Dimensione/Dimension			Tenuta/ Type	
	GAS	NPT	SAE	<b>S</b> Sfera/Ball Type
<b>005</b>			7/16-20	
<b>01</b>	1/4	1/4		
<b>015</b>			9/16-18	
<b>02</b>	3/8	3/8	3/4-16	
<b>03</b>	1/2	1/2	7/8-14	
<b>04</b>	3/4	3/4	1 1/16-12	
Tipo Filetto/Port Type			Molla (Bar)/Spring (Bar)	
	GAS			
<b>N</b>	NPT			
<b>S</b>	SAE			
			<b>8</b>	4
				8

## VUR

VALVOLA DI RITEGNO  
IN LINEA CON SFERA

CHECK VALVE - BALL SERIES

SCHEDA - CARD

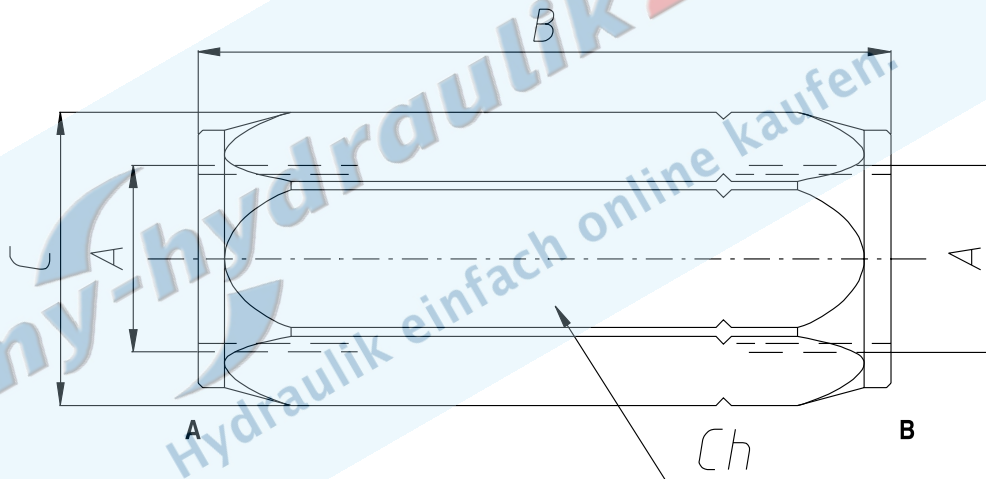
## G10/S



### CARATTERISTICHE - HYDRAULIC FEATURES

Dimensione/Dimension	005	01	015	02	03	04
Pressione max/Max Pressure	bar	400	400	400	350	300
Portata max - Sfera/Max Flow - Ball Type	l/min	15	15	28	50	80

N.B.: per l'utilizzo di altri parametri vogliate consultarci  
Note: if application needs other/specific parameters or measures please contact us



### DIMENSIONI E PESI - EXTERNAL DIMENSIONS AND WEIGHTS

Dimensione/Dimension	A GAS	A NPT	A SAE	B GAS	B NPT	B SAE	C	Ch	Peso Weight kg
<b>005</b>			7/16-20			60	21	19	
<b>01</b>	1/4	1/4		58	60		21	19	0.10
<b>015</b>			9/16-18			60	21	19	0.10
<b>02</b>	3/8	3/8	3/4-16	62	69	69	27	24	0.18
<b>03</b>	1/2	1/2	7/8-14	71	79	79	33	30	0.31
<b>04</b>	3/4	3/4	1 1/16-12	83	94	94	40	36	0.56