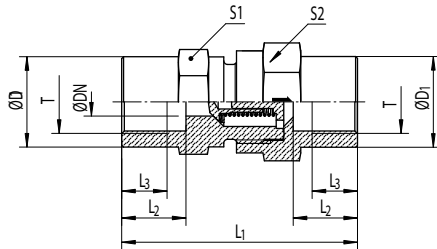


C-RHDI Rückschlagventil

Zölliges Einschraubloch
(ISO 1179-1)



PN [bar]		T	ØDN [mm]	ØD ₁ [mm]	L ₁ [mm]	L ₂ [mm]	L ₃ [mm]	S1 [mm]	S2 [mm]	Bestellnummer *	kg/100
C	CF										
400	400	G 1/8	3,5	19	42,5	12,0	8,0	19	19	C-RHDI1/8	7,7
		G 1/4	3,5	19	51,0	16,0	12,0	19	19	C-RHDI1/4	8,0
		G 3/8	7,5	24	60,0	17,0	12,0	24	27	C-RHDI3/8	16,6
315	315	G 1/2	11,5	32	72,0	20,0	15,0	32	36	C-RHDI1/2	35,6
250	250	G 3/4	15,0	41	84,0	22,0	16,5	41	46	C-RHDI3/4	68,7
		G1	19,0	46	95,0	25,5	19,0	46	50	C-RHDI1	85,8
		G1 1/4	24,0	60	110,0	28,0	21,5	60	60	C-RHDI1 1/4	156,1
		G 1 1/2	29,0	65	114,0	28,5	22,0	65	70	C-RHDI1 1/2	194,2

*Wenn Sie Stahl benötigen, ersetzen Sie bitte die Kennbuchstaben **C** durch **CF**!

C = Edelstahl, 1.4571 (Dichtungswirkstoff: FKM) **CF** = Stahl verzinkt Cr(VI)-frei (Dichtungswirkstoff: NBR)

CONEXA Rückschlagventile werden mit einem Öffnungsdruck von 1 bar als Standard ausgeliefert. Toleranz für Öffnungsdruck $\pm 20\%$. CONEXA Rückschlagventile mit anderem Öffnungsdruck und anderen Dichtungswerkstoffen sind optional verfügbar. Bitte sprechen Sie uns an.

my-hydraulik
Hydraulik einfach online kaufen