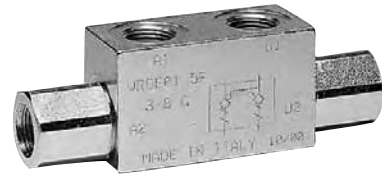


VRDE

VALVOLA DI RITEGNO DOPPIO EFFETTO PILOTATA

DUAL PILOT OPERATED CHECK VALVE



APPLICAZIONE

Sono utilizzate per bloccare in posizione un attuatore in entrambi i sensi e renderlo insensibile alle forze esterne.

MONTAGGIO

Collegare le bocche A2 e U2 all'attuatore e le bocche A1 e U1 all'alimentazione.

FUNZIONAMENTO

Il fluido passa libero da A1 verso A2 alimentando l'attuatore ad esso collegato. Contemporaneamente il pistoncino pilota apre il ritegno sulla bocca U2 permettendo il ritorno del flusso libero verso U1. Alimentando U1 si ottiene l'operazione contraria.

A RICHIESTA

Corpo in alluminio - Molle 0,5 Bar - Molle 8 Bar - Tenuta in Viton - Senza guarnizione OR sul pilota.

NOTE COSTRUTTIVE

Corpo in acciaio zincato - Componenti in acciaio trattati termicamente - Tenuta OR sul pilota - Non ammette trafilamenti.

APPLICATION

This valve is used to block the actuator in position in both directions until pilot pressure is applied.

INSTALLATION

Connect the actuator ports to control to A2 and U2 valve ports and the pressure flow to A1 and U1.

OPERATION

This valve allows flow from A1 port to A2 port up to the actuator to which it is connected. At the same time, the pressure flow in A1 opens the relief valve on U2 port, thus allowing the flow return towards U1.

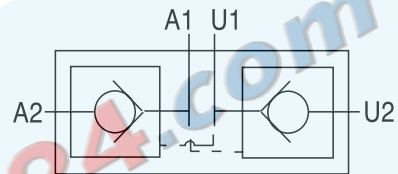
The opposite situation occurs when pressure flow passes from U1 port to U2 port.

OPTIONAL

Aluminium body - 0,5 or 8 Bar Spring set - Viton seals - Without o-ring seal on pilot piston.

FEATURES

Steel body - Zinc plated - Hardened internal components - O-ring seal on pilot piston - No leakage.



ESEMPIO D'ORDINAZIONE - ORDERING CODE EXAMPLE

Dimensione 02
- Tipo filetto 3/4-16 SAE
02 Dimension
- 3/4-16 SAE Port thread

VRDE 02 F S

Dimensione 025
- Tipo filetto 1/2 GAS

VRDE 025 F

015 Dimension
- 3/8 GAS Port thread

VRDE 015 F

CODICE D'ORDINAZIONE - ORDERING CODE

VRDE		F		
Dimensione/Dimension		Tipo Filetto/Port Type		Fissaggio/Fixing Holes
	GAS	NPT	SAE	Senza foro fissaggio/Without mounting hole
005	1/8		7/16-20	FF Con foro fissaggio/With mounting hole
01	1/4	1/4		
015	3/8	3/8	9/16-18	
02	3/8	3/8	3/4-16	
025	1/2	1/2	7/8-14	
03	1/2	1/2	7/8-14	
04	3/4	3/4	1 1/16-12	

VRDE

VALVOLA DI RITEGNO
DOPPIO EFFETTO PILOTATA

DUAL PILOT OPERATED
CHECK VALVE

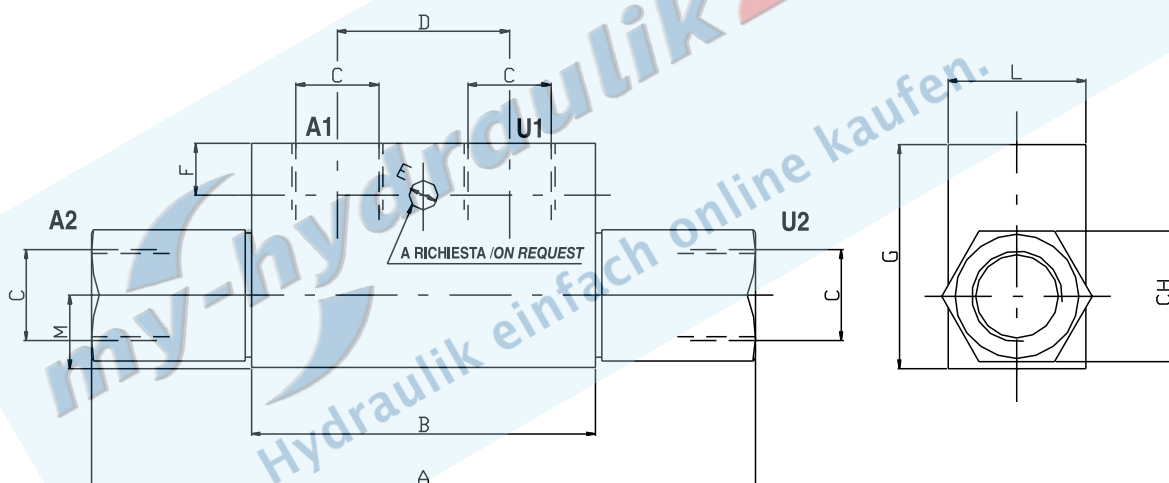
SCHEDA - CARD

G50/0

CARATTERISTICHE - HYDRAULIC FEATURES

Dimensione/Dimension		005	01	015	02	025	03	04
Pressione max/Max Pressure	bar	350	350	350	300	300	300	300
Portata max/Max Flow	l/min	20	30	30	50	50	80	120
Rapporto d'apertura/Pilot Ratio		1:4	1:4.5	1:4.5	1:4	1:4	1:4	1:4
Pressione d'apertura/Cracking Pressure	bar	4	4	4	4	4	4	4

N.B.: per l'utilizzo di altri parametri vogliate consultarci - Note: if application needs other/specific parameters or measures please contact us



DIMENSIONI E PESI - EXTERNAL DIMENSIONS AND WEIGHTS

Dimensione/Dimension	A max	B	C GAS	C NPT	C SAE	D	E	F	G	L	M	CH	Peso Weight kg
005	86	53	1/8		7/16-20	20			30	20	11	17	
01	118	68	1/4	1/4		38	7	7	40	30	13	24	0.69
015	118	68	3/8	3/8	9/16-18	38	7	7	40	30	13	24	0.64
02	144	80	3/8	3/8	3/4-16	40	8.5	15	50	30	16	27	0.98
025	144	80	1/2	1/2	7/8-14	40	8.5	15	50	30	16	27	0.91
03	171	90	1/2	1/2	7/8-14	40	8.5	15	60	40	20	30	1.72
04	196*	107	3/4	3/4	1 1/16-12	60	8.5	16	70	50	23	41	3.11

* Solo per 04 SAE 208 / For 04 SAE 208 only