

# VRFU 90

## VALVOLA REGOLAZIONE UNIDIREZIONALE

### 90° FLOW REGULATOR WITH CHECK VALVE

#### APPLICAZIONE

Sono utilizzate per regolare la velocità di un attuatore in un senso e permettere il ritorno libero nella direzione opposta. Regolazione molto sensibile.

#### MONTAGGIO

Collegare la bocca dell'attuatore da regolare alla bocca B e l'alimentazione alla bocca A.

#### FUNZIONAMENTO

Alimentando la bocca A si ottiene il flusso regolato sulla bocca B. In senso opposto da B verso A il flusso passa libero. Per regolare la portata allentare il grano di fermo ed agire lentamente sulla manopola nel senso desiderato. Riportare il grano di fermo in posizione per mantenere i valori impostati anche in presenza di vibrazioni.

#### A RICHIESTA

Corpo in acciaio brunito - Filetti metrici - Molle 4 bar - Molla 8 bar - Ghiera per applicazione passaparete.

#### NOTE COSTRUTTIVE

**Corpo in acciaio zincato - Componenti interni trattati termicamente - Tenuta con otturatore - Non accetta trafilamento.**

#### APPLICATION

This valve adjusts the flow speed in one direction. In the opposite direction the flow is free. Good quality graduated adjustment.

#### INSTALLATION

Connect actuator port to control with B valve port and pressure flow with A port.

#### OPERATION

When pressure flow goes from A port to B port it adjusts the actuator speed. In the opposite direction, from B to A the flow is free.

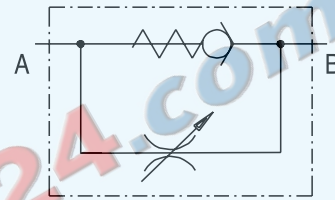
To adjust the flow screw out the stop socket screw and turn the handknob in the desired direction slowly. Screw down the stop socket screw to maintain the settings also in case vibrations occur.

#### OPTIONAL

Black zinc plated - Metric thread - 4 Bar Spring set - 8 Bar Spring set - Panel mounting nut.

#### FEATURES

**Zinc plated - Steel body - No leakage- Hardened internal components - Poppet type.**



#### ESEMPIO D'ORDINAZIONE - ORDERING CODE EXAMPLE

Dimensione 01  
- Filetto 1/4 GAS

**VRFU90 01**

01 Dimension  
- 1/4 GAS Port thread

Dimensione 015  
- Filetto 9/16-18 SAE

**VRFU90 015 S**

015 Dimension  
- 9/16-18 SAE Port thread

#### CODICE D'ORDINAZIONE - ORDERING CODE

**VRFU90**

	Dimensione/Dimension		
	GAS	NPT	SAE
<b>005</b>			7/16-20
<b>01</b>	1/4	1/4	
<b>015</b>			9/16-18
<b>02</b>	3/8	3/8	3/4-16
<b>03</b>	1/2	1/2	7/8-14
<b>04</b>	3/4	3/4	1 1/16-12
<b>05</b>	1	1	1 5/16-12

Tipo Filetto/Port Type	
	GAS
<b>N</b>	NPT
<b>S</b>	SAE

## VRFU 90

VALVOLA REGOLAZIONE  
UNIDIREZIONALE

90° FLOW REGULATOR  
WITH CHECK VALVE

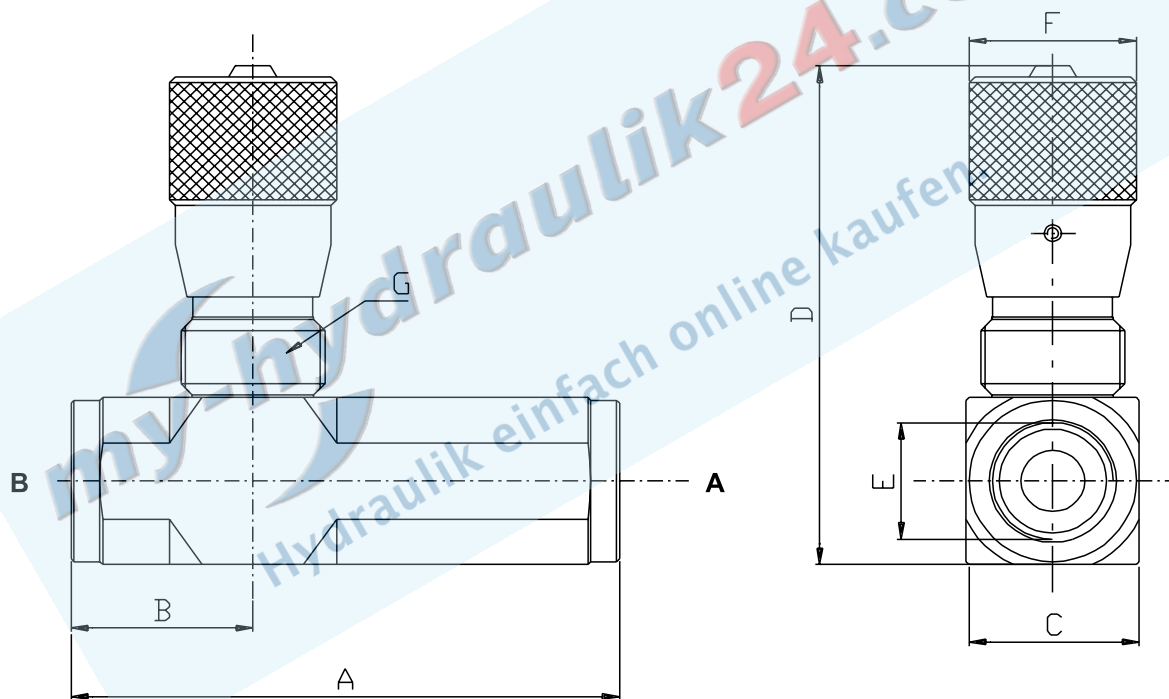
SCHEDA - CARD

## H20/0

### CARATTERISTICHE - HYDRAULIC FEATURES

Dimensione/Dimension	005	01	015	02	03	04	05
Portata max da A verso B/Max Flow from A to B l/min	10	30	30	40	50	80	110
Portata max da B verso A/Max Flow from B to A l/min	15	35	35	50	90	140	180
Pressione max/Max Pressure bar	350	350	350	350	350	320	300
Pressione apertura/Cracking Pressure bar	0.5	0.5	0.5	0.5	0.5	0.5	0.5

N.B.: per l'utilizzo di altri parametri vogliate consultarci - Note: if application needs other/specific parameters or measures please contact us



### DIMENSIONI E PESI - EXTERNAL DIMENSIONS AND WEIGHTS

Dimensione Dimension	A GAS	A NPT	A SAE	B GAS	B NPT	B SAE	C	D	E GAS	E NPT	E SAE	F	G	Peso Weight kg
<b>005</b>			75			29	25	82			7/16-20	30	25x1.5	0.40
<b>01</b>	75	75		29	29		25	82	1/4	1/4		30	25x1.5	0.40
<b>015</b>			75			29	25	82			9/16-18	30	25x1.5	0.40
<b>02</b>	78	84	84	31	32.5	32.5	25	82	3/8	3/8	3/4-16	30	25x1.5	0.41
<b>03</b>	93	98.5	98.5	33.5	33.5	33.5	30	88	1/2	1/2	7/8-14	30	25x1.5	0.58
<b>04</b>	110	120	120	41.5	44.5	44.5	40	116	3/4	3/4	1 1/16-12	42	35x1.5	1.39
<b>05</b>	135	135	135	44.5	44.5	44.5	40	116	1"	1"	1 5/16-12	42	35x1.5	1.36