

# VRB

## VALVOLA REGOLAZIONE FLUSSO BIDIREZIONALE

### BIDIRECTIONAL FLOW REGULATOR

#### APPLICAZIONE

Sono utilizzate per regolare la velocità di un attuatore in entrambe le direzioni

#### MONTAGGIO

Collegare le bocche dell'attuatore da regolare alla valvola.

#### FUNZIONAMENTO

Alimentando la bocca A si ottiene il flusso regolato sulla bocca B e viceversa. Per regolare la portata allentare la ghiera di fermo ed agire sul mantello nel senso desiderato. Riportare la ghiera di fermo in posizione per mantenere i valori impostati anche in presenza di vibrazioni.

#### A RICHIESTA

Corpo in acciaio brunito - Filetti metrici.

#### NOTE COSTRUTTIVE

Corpo in acciaio zincato - Trafilamento ridotto.

#### APPLICATION

This valve is used to adjust flow speed in both directions.

#### INSTALLATION

Connect actuator ports to control to valve port.

#### OPERATION

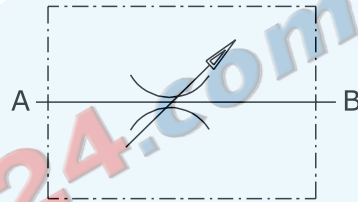
Pressure flow goes into A valve port and goes out from B port and vice versa. To adjust the flow, loosen the stop screw and turn the sleeve in the desired direction. Restore the stop screw position to keep the preset valves also in case of vibrations.

#### OPTIONAL

Black zinc plated steel body - Metric thread.

#### FEATURES

Steel body - Zinc plated steel body - Low leakage - Hardened internal components.



#### ESEMPIO D'ORDINAZIONE - ORDERING CODE EXAMPLE

Dimensione 02  
- Tipo filetto 3/8 GAS

**VRB02**

02 Dimension  
- 3/8 GAS Port thread

Dimensione 015  
- Tipo filetto 9/16-18 SAE

**VRB015 S**

015 Dimension  
- 9/16-18 SAE Port thread

#### CODICE D'ORDINAZIONE - ORDERING CODE

VRB	Dimensione/Dimension		
	GAS	NPT	SAE
01	1/4	1/4	
015			9/16-18
02	3/8	3/8	3/4-16
03	1/2	1/2	7/8-14
04	3/4	3/4	1 1/16-12
05	1	1	1 5/16-12

Tipo Filetto/Port Type	
N	GAS
N	NPT
S	SAE

# VRB

VALVOLA REGOLAZIONE FLUSSO  
BIDIREZIONALE

BIDIRECTIONAL  
FLOW REGULATOR

SCHEDA - CARD

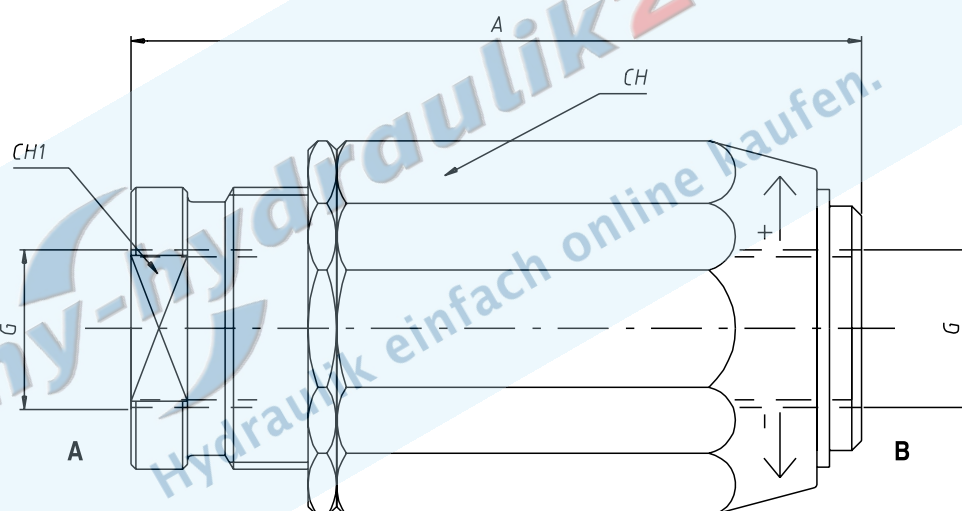
# H40/0

## CARATTERISTICHE - HYDRAULIC FEATURES

Dimensione/Dimension		01	015	02	03	04	05
Portata max/Max Flow	l/min	30	30	45	70	100	150
Pressione max/Max Pressure	bar	350	350	350	350	300	250

N.B.: per l'utilizzo di altri parametri vogliate consultarci

Note: if application needs other/specific parameters or measures please contact us



## DIMENSIONI E PESI - EXTERNAL DIMENSIONS AND WEIGHTS

Dimensione/Dimension	A	G GAS	G NPT	G SAE	CH	CH1	Peso Weight kg
<b>01</b>	66	1/4	1/4		32	22	0.30
<b>015</b>				9/16-18	32	22	0.30
<b>02</b>	77.5	3/8	3/8	3/4-16	38	26	0.48
<b>03</b>	83	1/2	1/2	7/8-14	41	30	0.59
<b>04</b>	104	3/4	3/4	1 1/16-12	55	38	1.34
<b>05</b>	118.5	1	1	1 5/16-12	60	16	2.15