

VSC

VALVOLA REGOLATRICE DI FLUSSO AUTOCOMPENSATA

CARTRIDGE COMPENSATED FLOW REGULATOR FIXED TYPE

APPLICAZIONE

Sono utilizzate per mantenere costante la portata anche in presenza di elevate variazioni di pressione. La portata non è registrabile

MONTAGGIO

Collegare la bocca B all'attuatore e la bocca A alla pompa.

FUNZIONAMENTO

Il fluido passa da A verso B con una strozzatura fissa dipendente dalla portata nominale della valvola. Il fluido passa regolato e compensato da B verso A.

A RICHIESTA

Portate nominali speciali - Collettore MF o FF (vedere scheda Z10/0)

NOTE COSTRUTTIVE

Corpo in acciaio - Contenuta variazione di portata.

APPLICATION

They are used to keep the flow rate constant also in case of high pressure variations. The flow rate cannot be adjusted.

INSTALLATION

Connect the port B to the actuator and the port A to the pump.

OPERATION

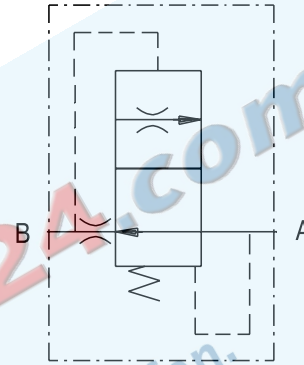
The flow is restricted from A to B; the restriction depends on the nominal flow rate of the valve. The flow is adjusted and compensated from B to A.

OPTIONAL

Special nominal flow rates - MF or FF line fittings (see Z10/0 card)

FEATURES

Steel body - Low variation of flow rate.



ESEMPIO D'ORDINAZIONE - ORDERING CODE EXAMPLE

Dimensione 03 - Portata nominale l/min 30
- Filetto 1/2 GAS

VSC 03 E

03 Dimension - Nominal flow l/min 30
- 1/2 GAS Port thread

NOTE : To order the valve into its specific body

VCS 02 D into male/female body **VCS 02 D MF**
VCS 02 D into female/female body **VCS 02 D FF**

CODICE D'ORDINAZIONE - ORDERING CODE

VSC							
Dimensione/Dimension		Portata Nominale/Nominal Flow l/min (50 Bar)				Tipo Filetto/Port Type	
	GAS	SAE	01	015	02	03	GAS
01	1/4		A	1	1	2	12
015		9/16-18	B	2	2	4	16
02	3/8	3/4-16	C	3	3	6	20
03	1/2	7/8-14	D	4	4	8	25
			E	5	5	10	30
			F	6	6	12	35
			G	7	7	14	40
			H	8	8	16	45
			I	9	9		
			L	10	10		
Collettore / Line Fittings							
Solo valvola/Cartridge only							
MF	Maschio-Femmina/Male-Female						
FF	Femmina-Femmina/Female-Female						
							SAE

VSC

SCHEDA - CARD

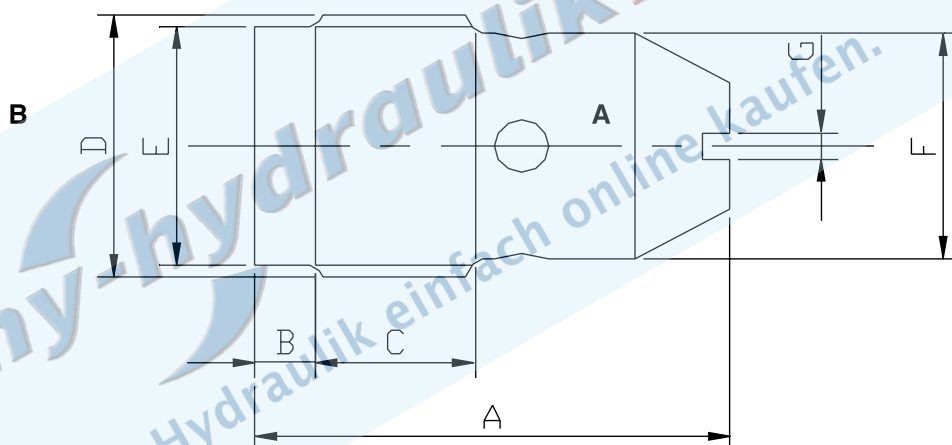
L20/0VALVOLA REGOLATRICE DI FLUSSO
AUTOCOMPENSATACARTRIDGE COMPENSATED FLOW REGULATOR
FIXED TYPE

CARATTERISTICHE - HYDRAULIC FEATURES

Dimensione/Dimension		01	015	02	03
Pressione max/Max Pressure	bar	350	350	350	350
Portata max/Max Flow B → A	l/min	10	10	16	45
Portata max/Max Flow A → B	l/min	15	15	25	60

N.B.: per l'utilizzo di altri parametri vogliate consultarci

Note: if application needs other/specific parameters or measures please contact us



DIMENSIONI E PESI - EXTERNAL DIMENSIONS AND WEIGHTS

Dimensione/Dimension	A	B	C	D GAS	D NPT	D SAE	E	F	G	Peso Weight kg
01	23	1.5	7	1/4	1/4		-	10.5	1.5	0.01
015	23	1.5	9			9/16-18		10.5	1.5	0.01
02	28	2.5	10.5	3/8	3/8	3/4-16	14.5	14	1.5	0.026
03	36	5	12	1/2	1/2	7/8-14	18	17	2	0.05