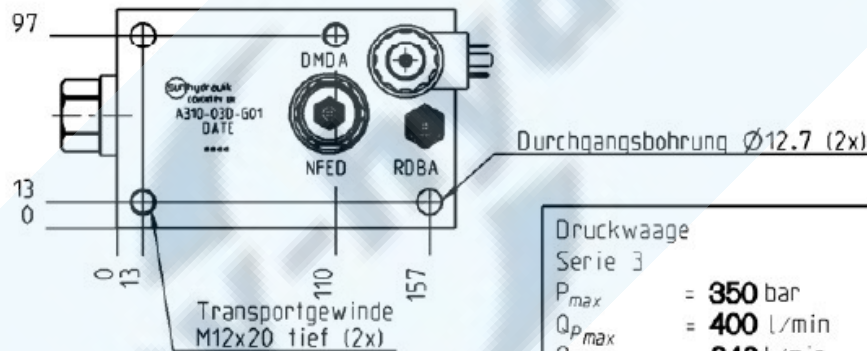
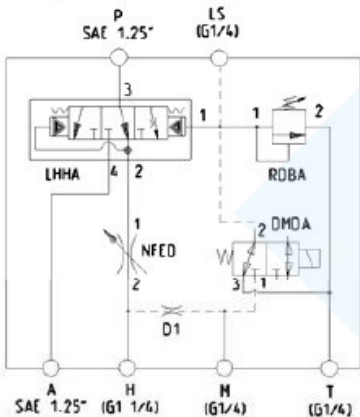


SCHEMA: A310-03D-G01



Druckwaage
Serie 3
 P_{max} = 350 bar
 Q_{Pmax} = 400 l/min
 Q_{Hmax} = 240 l/min
 P_{Hmin} = 7 bar

ANSCHLÜSSE:

BSPP-Gewinde nach ISO 1179

A, P mit zusätzlichem
G1" Anschluß

BLATT 1/1

7	280-050-005	Düse M6 - $\varnothing 0.8$ mm	1
6	LHHA-XEN	3 Wege Druckwaage	1
5	NFED-LHN	Nadelventil	1
4	770-224	Spule	1
3	DMDA-MNN	2/2 Wege Magnetventil	1
2	ROBA-LCN	Druckbegrenzungsventil	1
1	166-961	Block	1

Pos	Sachnummer	Benennung	Men
	Bestell-Hammerventilblock Serie 3		
	Ref. 9608-15A-G01	Material SG-IRON (GGG40)	
	Gez. RS	Gepr. HJ	Releace
	Datum 11AUG04	Datum 11AUG04	Datum
	Allgemein Toleranzen nach DIN ISO 2768 Teil 1		
	Notiz: "P _{Hmin} = 7 bar" hinzu		
	A Pos 2 ROBA-LCN wer ROBA-LWN		
	ÄNDERUNG		

INDEX	ÄNDERUNG	Datum	Gez	Gepr	Rel
B	Notiz: "P _{Hmin} = 7 bar" hinzu	30AUG05	RSE		
A	Pos 2 ROBA-LCN wer ROBA-LWN	21SEP04	RS		