

VBDC 80

VALVOLA DI MAX PRESSIONE
DOPPIA INCROCIATA

DUAL CROSS PRESSURE RELIEF VALVE
IN LINE



APPLICAZIONE

Sono realizzate con due valvole di massima pressione ad azione diretta e vengono utilizzate per limitare la pressione su entrambe le linee di collegamento.

MONTAGGIO

Collegare un attacco dell'attuatore e la sua alimentazione alle bocche V. Analogamente per l'altro attacco alle bocche V1.

FUNZIONAMENTO

Mandando pressione alla bocca V si alimenta l'utilizzo ad esso collegato e la pressione in eccesso viene scaricata sulla bocca V1. Per regolare la pressione massima sulle bocche V agire sulla valvola A. Viceversa si ottiene lo stesso funzionamento per le bocche V1 agendo sulla valvola B. La regolazione della pressione è sensibile a eventuali contropressioni sulla linea di scarico. È importante rimanere all'interno del campo di taratura della molla.

A RICHIESTA

Filetti metrici - Schemi speciali - Piombatura.

NOTE COSTRUTTIVE

Cartucce della serie VMDC.

APPLICATION

They are composed of two double acting relief valves and are used to limit the pressure on both lines.

INSTALLATION

Connect one actuator and one inlet pressure flow to ports V and one actuator and one inlet pressure flow to ports V1.

OPERATION

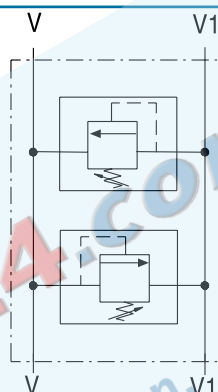
Pressure to port V connects the actuator while the excess pressure is released to port V1. Valve A is used to adjust the max pressure on ports V. The same applies for ports V1 (valve B). Pressure adjustment is sensitive to possible counter pressures on the tank line. Adjustment operation must be carried out within the spring setting range only.

OPTIONAL

Metric threads - Special hydraulic schemes - Lockwire.

FEATURES

VMDC cartridge type.



ESEMPIO D'ORDINAZIONE - ORDERING CODE EXAMPLE

Tipo VMDC80
- Dimensione 04 - Filetto 11/16-12 SAE
- Molla 20-260 - Cappellotto

VBDC80 04 S B 3

VMDC80 Type
- 03 Dimension - 1/2 GAS Port thread
- 20-260 Bar Setting range - Tamperproof cap

CODICE D'ORDINAZIONE - ORDERING CODE



Collettore/Body		Dimensione/Dimension			Tipo Filetto/Port Type	Molla (bar)/Spring (bar)		Tipo Regolazione/Adjustment Option	
80	Alluminio/Aluminium	GAS	NPT	SAE	GAS	A	5-50	1	Grano/Socket screw
S-80	Acciaio/Steel	03	1/2	1/2	7/8-14	N	NPT	B	20-260
		04	3/4	3/4	1 1/16-12	S	SAE	C	120-350
								3	Cappellotto/Tamperproof Cap

VBDC 80

VALVOLA DI MAX PRESSIONE
DOPPIA INCROCIATA

DUAL CROSS PRESSURE RELIEF VALVE
IN LINE

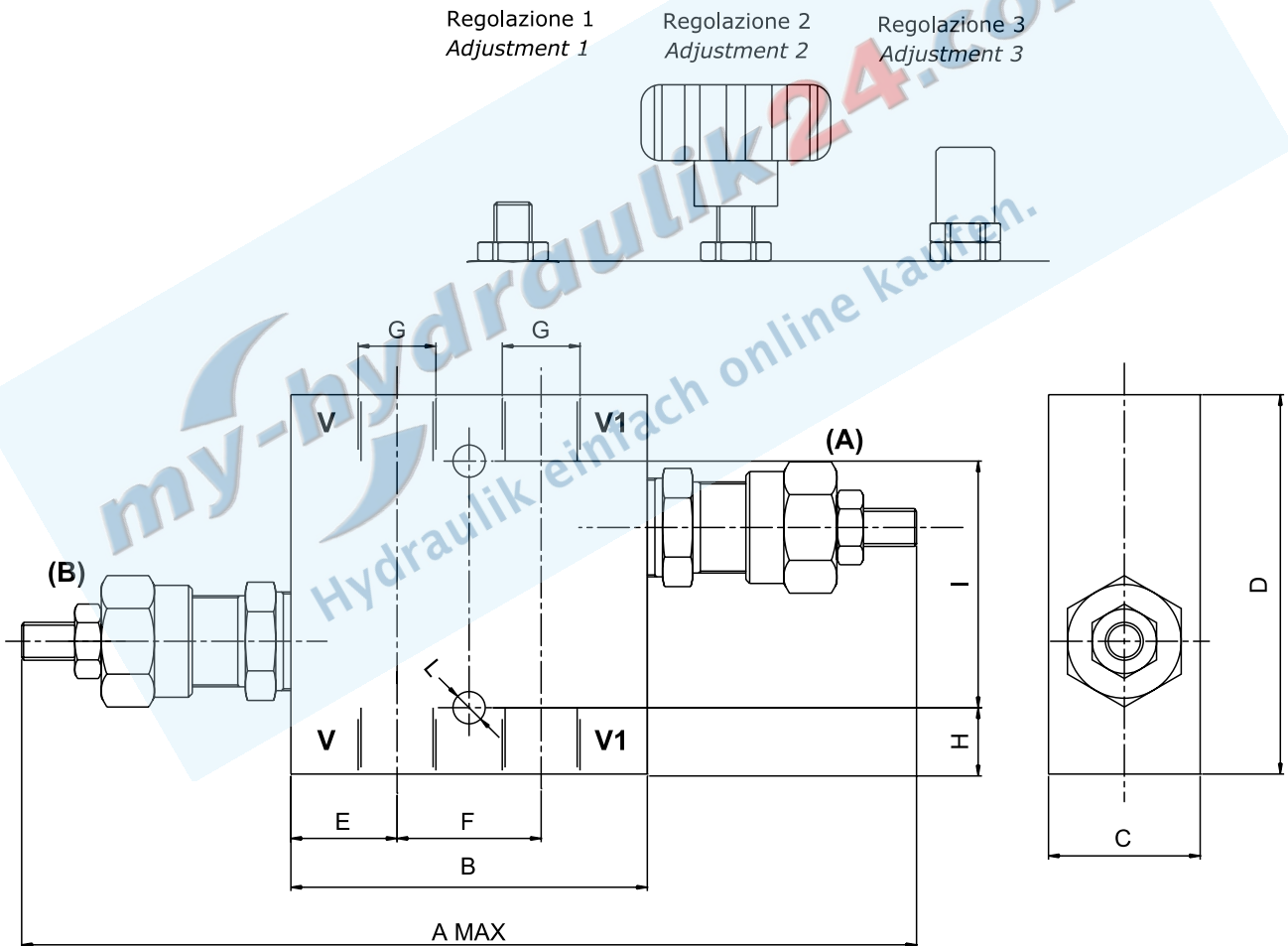
SCHEDA - CARD

D65/0

CARATTERISTICHE - HYDRAULIC FEATURES

Dimensione/Dimension		03/04	03/04	03/04
Molla / Spring		A	B	C
Portata max/Max Flow rate	l/min	80	80	80
Taratura max/Max Setting	bar	50	260	350
Pressione max alluminio/Max Pressure aluminium	bar	260	260	260
Pressione max acciaio/Max Pressure steel	bar	350	350	350

N.B.: per l'utilizzo di altri parametri vogliate consultarci
Note: if application needs other/specific parameters or measures please contact us



DIMENSIONI E PESI - EXTERNAL DIMENSIONS AND WEIGHTS

Dimensione Dimension	A	B	C	D	E	F	G	H	I	L	Peso Weight kg	
											80	S80
03	250	94	40	100	28	38	1/2	18	65	8.5		
04	250	94	40	100	28	38	3/4	18	65	8.5		