

## VBDC 35

VALVOLA DI MAX PRESSIONE  
DOPPIA INCROCIATA

DUAL CROSS RELIEF VALVE  
LINE TYPE



### APPLICAZIONE

Sono realizzate con due valvole di massima pressione ad azione diretta e vengono utilizzate per limitare la pressione su entrambe le linee di collegamento.

### MONTAGGIO

Collegare un attacco dell'attuatore e la sua alimentazione alle bocche V. Analogamente per l'altro attacco alle bocche V1.

### FUNZIONAMENTO

Mandando pressione alla bocca V si alimenta l'utilizzo ad esso collegato e la pressione in eccesso viene scaricata sulla bocca V1. Per regolare la pressione massima sulle bocche V agire sulla valvola A. Viceversa si ottiene lo stesso funzionamento per le bocche V1 agendo sulla valvola B. La regolazione della pressione è sensibile a eventuali contropressioni sulla linea di scarico. È importante rimanere all'interno del campo di taratura della molla.

### A RICHIESTA

Filetti metrici - Schemi speciali - Piombatura.

### NOTE COSTRUTTIVE

Cartucce della serie VMDC.

### APPLICATION

They are composed of two double acting relief valves and are used to limit the pressure on both lines.

### INSTALLATION

Connect one actuator and one inlet pressure flow to ports V and one actuator and one inlet pressure flow to ports V1.

### OPERATION

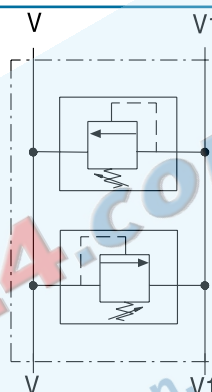
Pressure to port V connects the actuator while the excess pressure is released to port V1. Valve A is used to adjust the max pressure on ports V. The same applies for ports V1 (valve B). Pressure adjustment is sensitive to possible counter pressures on the tank line. Adjustment operation must be carried out within the spring setting range only.

### OPTIONAL

Metric threads - Special hydraulic schemes - Lockwire.

### FEATURES

VMDC cartridge type.



### ESEMPIO D'ORDINAZIONE - ORDERING CODE EXAMPLE

Tipo VBDC35 - Dimensione 03  
- Filetto 1/2 GAS - Molla da 5-50 Bar ——— **VBDC35 03 A 1**  
- Grano di regolazione

Tipo VBDC35 - Dimensione 03  
- Filetto 7/8-14 SAE - Molla 40-210 Bar ——— **VBDC35 03 S B 3**  
- Cappellotto

VBDC35 Type - 03 Dimension  
- 1/2 NPT Port thread ——— **VBDC35 03 N A 1**  
- 5-50 Bar Setting range - Socket screw

VBDC35 Type - 03 Dimension  
- 1/2 GAS Port thread ——— **VBDC35 03 A 3**  
- 5-50 Bar Setting range - Tamperproof Cap

### CODICE D'ORDINAZIONE - ORDERING CODE



Collettore/Body		Dimensione/Dimension			Tipo Filetto/Port Type	Molla (bar)/Spring (bar)		Tipo Regolazione/Adjustment Option
<b>35</b>	Alluminio/Aluminium	GAS	NPT	SAE	GAS	<b>A</b>	5-50	<b>1</b> Grano/Socket screw
<b>S-35</b>	Acciaio/Steel	<b>02</b>	3/8	3/8	3/4-16	<b>N</b>	NPT	<b>B</b> 40-210
		<b>03</b>	1/2	1/2	7/8-14	<b>S</b>	SAE	<b>C</b> 100-350
								<b>2</b> Volantino/Handknob
								<b>3</b> Cappellotto/Tamperproof Cap

# VBDC 35

VALVOLA DI MAX PRESSIONE  
DOPPIA INCROCIATA

DUAL CROSS RELIEF VALVE  
LINE TYPE

SCHEDA - CARD

D43/0

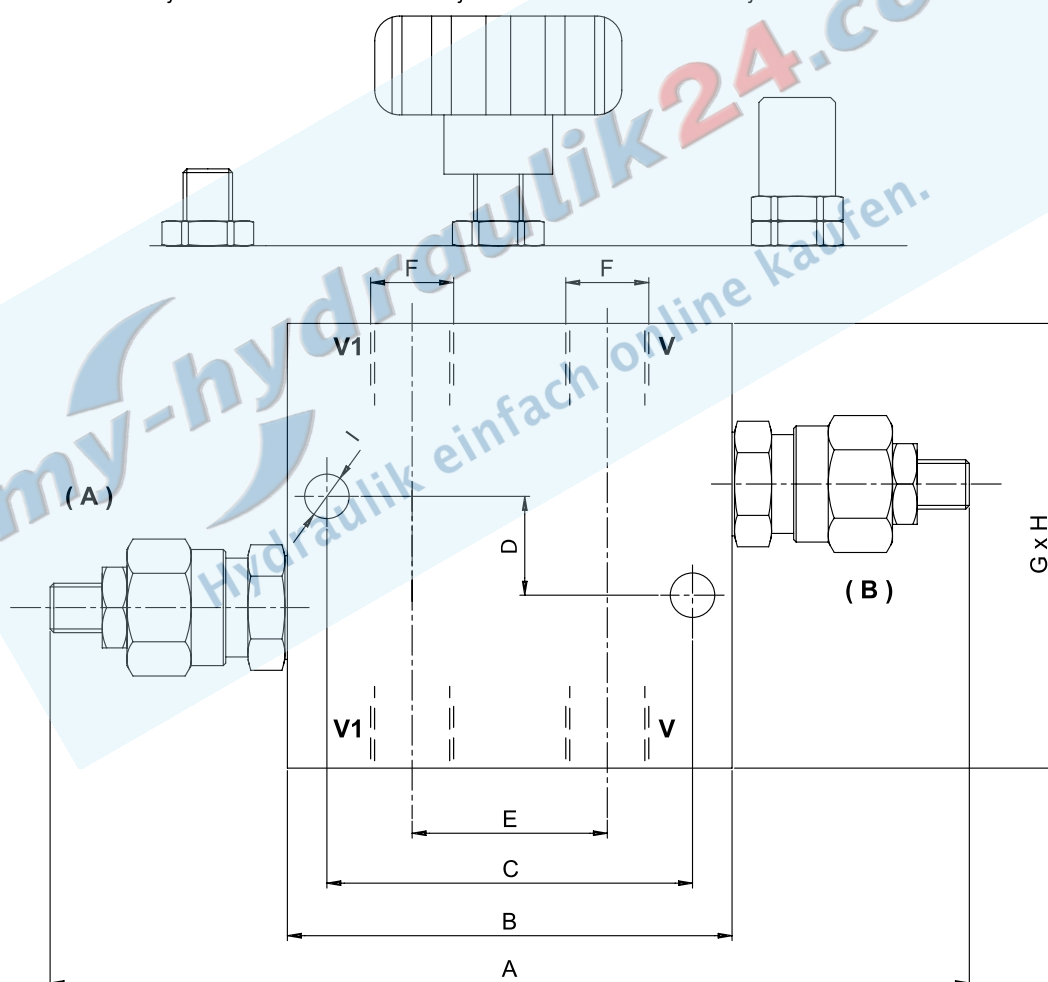
Dimensione/Dimension		02/03	02/03	02/03
Molla / Spring		A	B	C
Portata max/Max Flow rate	l/min	35	35	35
Taratura max/Max Setting	bar	50	210	350
Pressione max alluminio/Max Pressure aluminium	bar	350	350	350
Pressione max acciaio/Max Pressure steel	bar	400	400	400

N.B.: per l'utilizzo di altri parametri vogliate consultarci  
Note: if application needs other/specific parameters or measures please contact us

Regolazione 1  
Adjustment 1

Regolazione 2  
Adjustment 2

Regolazione 3  
Adjustment 3



## DIMENSIONI E PESI - EXTERNAL DIMENSIONS AND WEIGHTS

Dimensione Dimension	A	B	C	D	E	F GAS	F NPT	F SAE	G	H	I	Peso/Weight kg	
												35	S-35
02	218	90	74	20	40	3/8	3/8	3/4-16	90	35	9	0.8	2.1
03	218	90	74	20	40	1/2	1/2	7/8-14	90	35	9	0.8	2