

WBCSELUPI - WBCASELUPI

VALVOLA OVERCENTER
SEMPLICE EFFETTO IN LINEA

SINGLE OVERCENTER VALVE
LINE TYPE

APPLICAZIONE

Sono utilizzate per controllare il movimento ed il blocco di un attuatore in un solo senso. Garantiscono l'arresto del flusso, la discesa controllata del carico impedendo la cavitazione, proteggono il circuito dagli aumenti di pressione e permettono il passaggio libero nel senso opposto. Possono essere utilizzati distributori a centro aperto.

MONTAGGIO

Collegare la bocca V2 all'alimentazione, la bocca C2 alla bocca dell'attuatore da controllare e le bocche V1-C1 alla pressione di pilotaggio.

FUNZIONAMENTO

Il fluido passa libero da V2 verso C2. Quando la pressione nel ramo comando discesa agisce sulle bocche V1-C1 si ottiene una graduale apertura del passaggio del fluido da C2 verso V2 impedendo un aumento della velocità di discesa non desiderato.

Taratura 30% superiore alla pressione indotta dal carico.

A RICHIESTA

Collettori a disegno - Rapporti di pilotaggio diversi.

NOTE COSTRUTTIVE

Componenti in acciaio trattati termicamente - Non ammette trafilamenti.

APPLICATION

They are used to control the movement and lock an actuator in one direction only. They block the flow, provide smooth descent of a load by avoiding anticavitation, protect the hydraulic circuit from pressure increase and allow the flow in the opposite direction.

Suitable for open center distributors.

INSTALLATION

Connect port V2 to the inlet flow, port C2 to the actuator port to be controlled and ports V1 - C1 to pilot pressure line.

OPERATION

The flow is free from V2 to C2. When pressure on the descent control line is applied on Pil port, the flow gradually goes from C2 to V2, thus avoiding an undesired sudden increase of the descent speed.

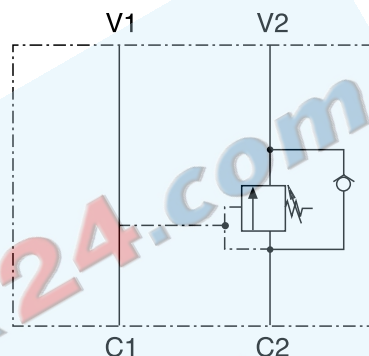
The setting must be 30% higher than the load-induced pressure.

OPTIONAL

Special body (customised) - Special pilot ratio

FEATURES

Hardened steel components - No leakage



ESEMPIO D'ORDINAZIONE - ORDERING CODE EXAMPLE

Dimensione 03 - Filetto 1/2 GAS
- Molla 60-350 Bar

WBCSELUPI 03 B

03 Dimension - 1/2 GAS Port thread
- 60-350 Bar Setting range

CODICE D'ORDINAZIONE - ORDERING CODE

Acciaio/Steel

WBCSELUPI			
	Dimensione/Dimension	Molla (Bar)/Spring (Bar)	
	02	3/8	A 30-220
	03	1/2	B 60-350

Alluminio/Aluminium

WBCASELUPI			
	Dimensione/Dimension	Molla (Bar)/Spring (Bar)	
	02	3/8	A 30-220
	03	1/2	B 60-350
	04	3/4	

WBCSELUPI - WBCASELUPI

VALVOLA OVERCENTER
SEMPLICE EFFETTO IN LINEA

SINGLE OVERCENTER VALVE
LINE TYPE

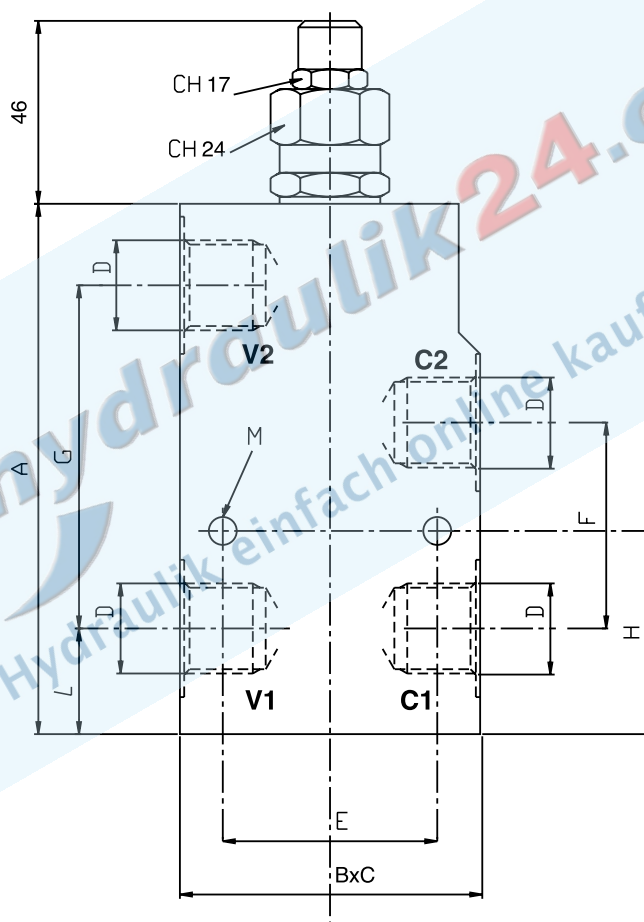
SCHEDA - CARD

M25/0

CARATTERISTICHE - HYDRAULIC FEATURES

Dimensione/Dimension		02	03	04
Pressione max/Max Pressure	bar	350	350	350
Portata massima/Max Flow Rate	l/min	40	60	120
Pressione max di lavoro/Max Working Pressure	bar	270	270	270
Rapporto di pilotaggio/Pilot Ratio		1:4.25	1:4.25	1:6

N.B.: per l'utilizzo di altri parametri vogliate consultarci - Note: if application needs other/specific parameters or measures please contact us



DIMENSIONI E PESI - EXTERNAL DIMENSIONS AND WEIGHTS

Acciaio/Steel WBCSELUPI	A	B	C	D	E	F	G	H	I	L	M	Peso Weight kg
02	105	60	30	3/8	40	39	64	34	14	15	6.5	1.34
03	105	70	35	1/2	50	39	64	34	14	15	8.5	1.80
Alluminio/Aluminium WBCASELUPI	A	B	C	D	E	F	G	H	I	L	M	Peso Weight kg
02	105	60	30	3/8	40	39	64	34	14	15	6.5	0.62
03	105	70	35	1/2	50	39	64	34	14	15	8.5	0.78
04												1.42