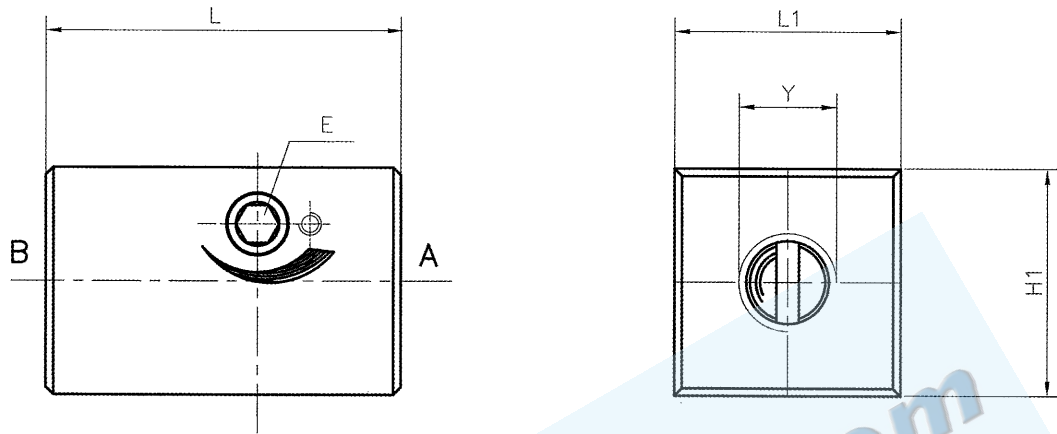


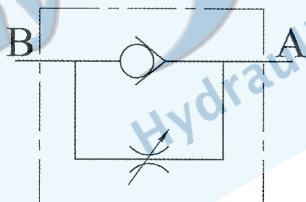
VALVOLA STROZZATRICE UNIDIREZIONALE
CON REGOLAZIONE
ON LINE FLOW RESTRICTORS
WITH CHECK VALVES

DIMENSIONI/DIMENSION



47	30	30	HEX3	1/4"G	0.2 Kg
60	30	30	HEX3	3/8"G	0.3 Kg
60	30	30	HEX3	1/2"G	0.3 Kg
L	L1	H1	E	Y	PESO WEIGHT

SCHEMA IDRAULICO / HYDRAULIC DIAGRAM



DESCRIZIONE/DESIGN

Strozzatore unidirezionale con regolazione facilitata e possibilità di montaggio affiancato e/o a quadro.

Compact on line one-way non pressure compensated flow control valve.
Steel body. Free flow A → B, flow control B → A with easy and progressive adjustment.

PIOMBATURA/SEALING

CODICE ORDINAZIONE/ORDERING CODE

916000

* vedi diagramma

* see performance graph

CODICI DI ORDINAZIONE VALVOLE / ORDERING VALVES CODE

CODICE ORDINAZIONE ORDERING CODE	CAMPO DI TARATURA* ADJUSTANCE* PRESSURE RANGE (bar)	CAMPO DI PORTATA (l/min) FLOW RANGE (l/min)	PRESSIONE MAX (bar) MAX. PEAK PRESSURE (bar)	Y
A11020001.00	a	1-20	700	1/4"G
A11030001.00	b	1-40	700	3/8"G
A11030002.00	c	1-40	700	3/8"G
A11040001.00	d	5-60	700	1/2"G
A11040002.00	e	5-60	700	1/2"G

**VALVOLA STROZZATRICE UNIDIREZIONALE
CON REGOLAZIONE
ON LINE FLOW RESTRICTORS
WITH CHECK VALVES**

DATI TECNICI / TECHNICAL DATA

● MATERIALI USATI / MATERIAL EMPLOYED

*CORPO/BODY: Acciaio zincato/zinc plated steel
COMPONENTI/VALVES: Acciaio trattato/Hardened steel
GUARNIZIONI/SEALS: Buna N*

● CONDIZIONI DI FUNZIONAMENTO / OPERATIONAL RANGE

*MONTAGGIO / MOUNTING:
orientamento a piacere / as preferred.*

TEMPERATURE / TEMPERATURES:

*Consigliate d'esercizio da +40°C a +70°C / Ideal operating range between +40°C and +70°C
Massima d'esercizio +90°C / Max operating temperature +90°C
Minima/Massima ambientale -20°C/+60°C / Min/Max environment temps. -20°C/+60°C*

OLIO / OIL:

*Minerale con viscosità da 16 a 90 cSt (SAE10-SAE30) / Mineral oil with viscosity between 16 and 90 cSt (SAE10 a SAE30)
Indice di viscosità minimo 110 / Min index of viscosity 110
Indice di viscosità consigliato 150 / Recommended index of viscosity 150*

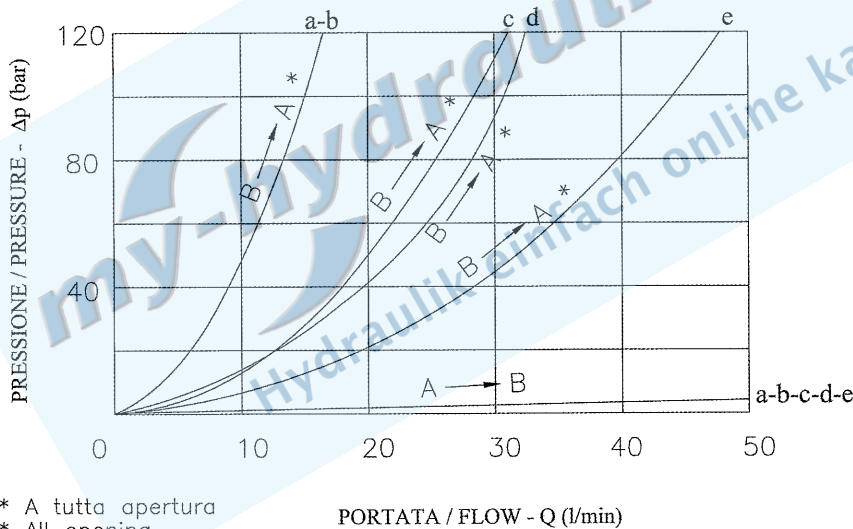
FILTRAGGIO / FILTERING:

Consigliato 50 Micron o inferiore / Recommended 50 microns or less

TRAFILAMENTO / LEAKAGE:

Nella posizione chiusa 0.05-0.3 l/min / In the closed position between 0.05-0.3 l/min

CURVE CARATTERISTICHE / PERFORMANCE CURVES



* A tutta apertura
* All opening

PORTATA / FLOW - Q (l/min)

NOTE

Condizioni tecniche delle rilevazioni:
Tolio: 50°C; volio: 16 cSt; Tamb: 20°C
Test conditions:
Tolio: 50°C; volio: 16 cSt; Tamb: 20°C

ANNOTAZIONI / ANNOTATIONS

SETTORI APPLICATIVI / APPLICATION FIELDS

